

Les peintures à l'encre de Chine de Wang Shaofei battent le record du monde.

～ Aspecial Report from Janpan's Art Museum ～



Wang Shaofei


Du 29 avril au 15 mai, se tiendra une exposition spéciale du maître chinois Wang Shaofei surnomé le « Le Picasso de l'est ». Celle-ci aura lieu en souvenir du 150ème anniversaire de l'ouverture du port de Kobe, du 22ème anniversaire du musée de Kobe Kitano (118ème anniversaire de la construction du consulat des Etats-Unis), et du 45ème anniversaire des relations amicales en le Japon et la Chine.

China International Artistic Works Investment & Collection Exposition
(The Collected Works of WANG SHAO FEI exhibition)

第2回中国国際藝術品投資与收藏博覧会
国際藝術大師・著名画家王少飛作品特別展

日期 2007年11月22日(木)～25日(日)・場所 北京展覽館
北京展覽館 中国・北京市西城区西直門外大街135号

全作品20件 価値(2億円) 30億円以上展出

		
花 51cm×35cm 350万円	古代文明 33.5cm×33.5cm 150万円	(水墨画) 高萬太陽 400cm×100cm 2300万円
		
王与王 27cm×31cm 140万円	月下田野 44cm×61cm 500万円	
		
少女 41cm×32cm 280万円	(京都美術館95年 昭和美術国際出品) 秋景 53cm×38.5cm 520万円	

主催(主力): 中華人民共和国文化部
実行・審評: 文化部市場発展中心、藝術品評価委員会



高高太阳



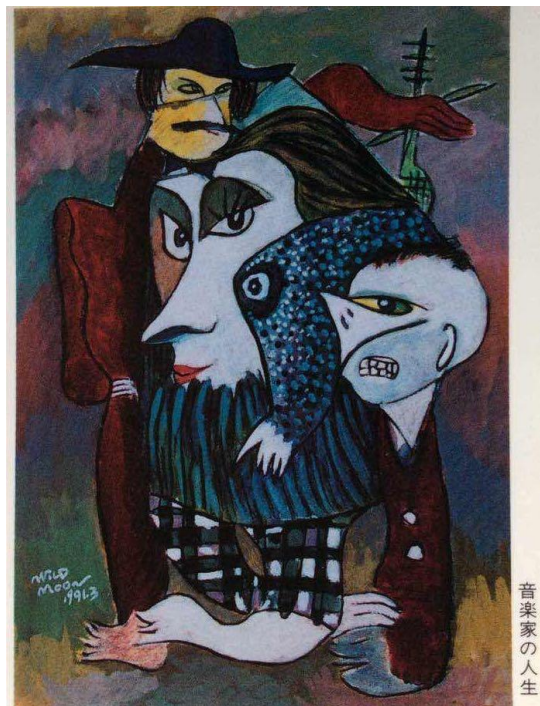
The High Sun

A cette Occasion, Wang exposera bien sûr ses nouvelles oeuvres, mais aussi d'autres plus rares comme des peintures corporelles et des calligraphies dont la célèbre peinture à l'encre « The High Sun » qui sera exceptionnellement présentée.

Il s'agit de l'oeuvre la plus chère dans l'histoire de l'art chinois. Celle-ci fut présentée dans de nombreux médias, avec notamment une émission spéciale de la CCTV (chaîne centrale de télévision chinoise) qui lui a été consacrée. Sa valeur estimée à 8,5 milliards de yens (environ 560 millions de yuan, 74 millions de dollars américains) dépasse le prix aux enchères d'un certain nombre d'oeuvres de peintres célèbres (tels que Qi Baishi, Xu Beihong, Zhang Daqian, Zeng Fanzhi, Zhang Xiaogang, Cui Ruzhuo, et d' autres encore) et constitue le record du prix de vente de toutes les oeuvres d'art chinoises.



Yomiuri News



The Life of a Musician

Un autre point culminant de l'exposition sera la présence d'une peinture en aquarelle intitulée « La Vie d'un Musicien ». Celle-ci est représentative du travail de Wang au début des années 90. Elle fut mise à l'honneur pour la première fois par le Daily Yomiuri en 1992, ainsi que par le magazine d'art japonais, Art Top, initié par Michiaki Kawakita, le célèbre critique d'art.

Né dans la province de Hunan, Wang a commencé à peindre à l'âge de 3 ans. Il a obtenu son master d'éducation artistique à l'université de Kobe.

Ayant exposé ses oeuvres de nombreuses fois à travers le monde, son style d'art unique lui a valu de recevoir le titre honorifique de « Picasso de l'Est ».

Son travail est connu pour sa peinture à l'encre de Chine (lavis), dans laquelle il intègre

magnifiquement les éléments de la peinture traditionnelle chinoise. Il ne fait aucun doute que Wang Shaofei sera parmi les quelques artistes dont on continuera à parler dans les prochaines années, en tant que l'un des plus grands peintres d'art abstrait contemporain.

Depuis 1999, il concentre l'essentiel de son activité artistique dans le quartier de Kitano à Kobe.

Musée d'art de Kitano, Kobe

2-9-6 Kitano-cho, chuo-ku, Kobe, Japon [+81\(78\)251-0581](tel:+81(78)251-0581)